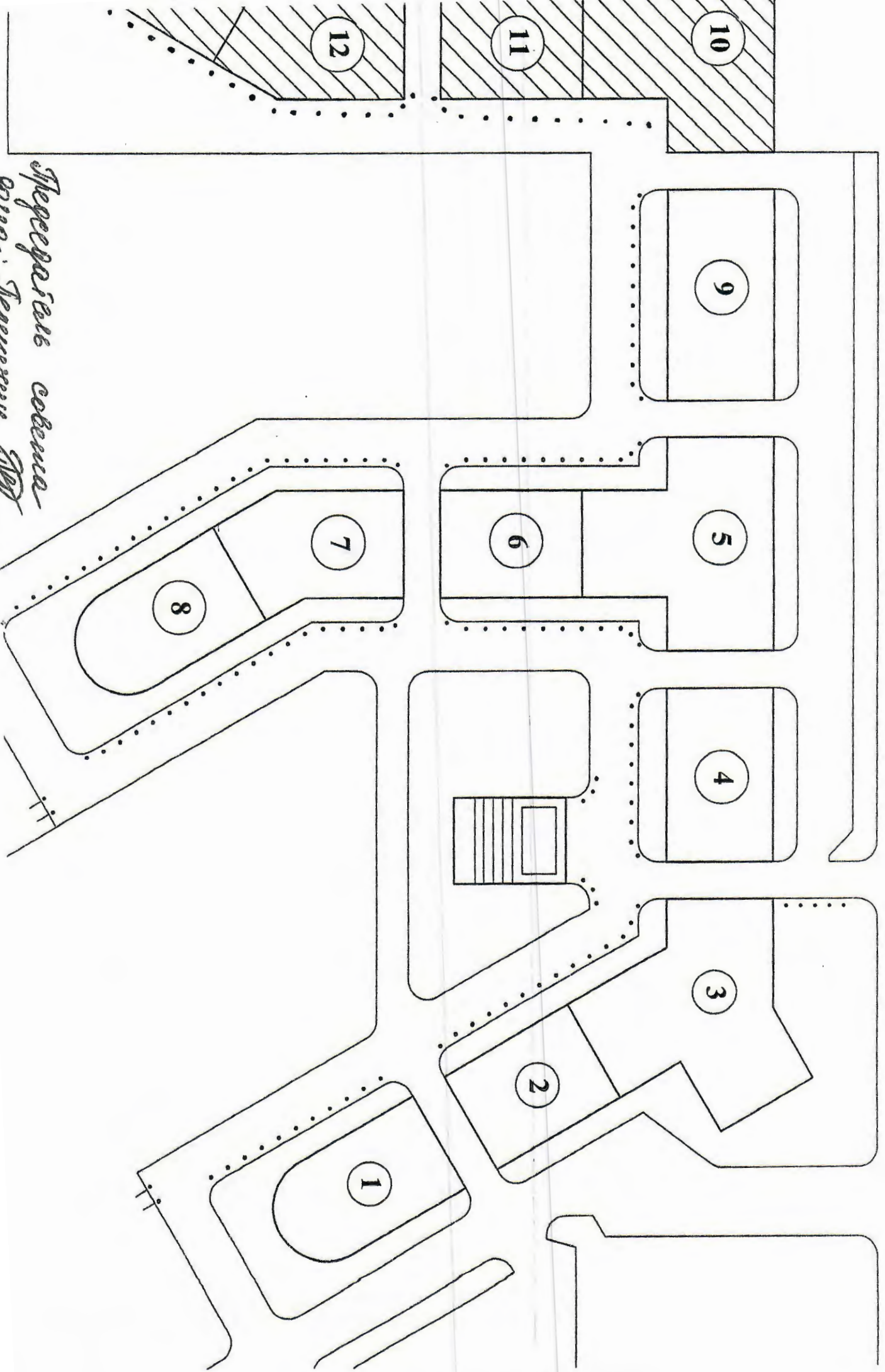


**Правила парковки автотранспорта на территории
жилого комплекса «Марсель»**

1. Исходя из концепции Жилого комплекса, его территория является закрытой, в связи с чем для жильцов (собственников квартир) организованы наземные и подземные автостоянки (парковочные места). Помимо прочего, на территории жилого комплекса имеются надземные стоянки, предназначенные для владельцев квартир и их гостей. В целях сохранения уровня проживания и сохранения уникального микроклимата в жилом комплексе «Марсель», **Собственник обязуется соблюдать и не нарушать настоящие правила парковки**, принятые большинством голосов собственников ЖК «Марсель»:
 - 1.1 Для проезда на территорию жилого комплекса, собственник квартиры обязан зарегистрировать автомобиль в управляющей компании, после чего номер телефона владельца заносится в базу данных шлагбаума, запрограммированный на открытие шлагбаума (одна квартира – одна машина).
 - 1.2 Собственник имеет право, обратившись в Управляющую компанию, зарегистрировать дополнительный автомобиль и зарегистрировать дополнительный номер телефона, только при условии наличия парковочного места в подземной автостоянке (покупка или аренда дополнительного парковочного места).
 - 1.3 В случае продажи автомобиля и приобретения нового, собственник обязан обратиться в Управляющую компанию для регистрации нового автомобиля.
 - 1.4 На территории жилого комплекса, запрещена парковка личного транспорта, который не зарегистрирован в УК (кроме автомобилей гостей по предварительной заявке).
 - 1.5 Собственник обязуется **не ставить** автомобили на въезде и выезде со всех подземных парковок, на поворотах, в два ряда, при выезде с территории жилого комплекса в целях соблюдения правил противопожарной безопасности – не парковать в любом из мест, кроме парковочных карманов.
 - 1.6 Собственник обязуется отключать функцию автоматического запуска автомобиля при его парковке в подземную автостоянку, во избежание загазованности помещения.
 - 1.7 Парковка автомобилей осуществляется согласно знаков дорожного движения (приложение №1) и разметки.
 - 1.8 На территории жилого комплекса запрещено:
 - превышать установленный скоростной режим (20 км/час);
 - осуществлять мойку транспортных средств, во избежание засорения сливных каналов;
 - организовывать показ автомобилей для продажи.
 - парковать автомобили грузоподъемностью более 1,5 тонн.
 - оставлять автомобиль в зоне разгрузки (перед подъездами) после её окончания.
2. Организация проезда на территорию автомобилей гостей, такси и др. транспорта:
 - 2.1 Надземная стоянка на территории комплекса предназначена для собственников и гостей.
 - 2.2 Собственник обязан заранее (до приезда гостя 10-15 минут) передать сотруднику охраны заявку, позвонив по телефону на охрану с указанием государственного регистрационного номера автомобиля и ориентировочное время прибытия, если гость остается более, чем на сутки и будет совершать перемещение с комплекса и обратно, необходимо оставить письменную заявку с данными о периоде пребывания гостя в ЖК «Марсель». При заказе такси, вызове скорой помощи, милиции, службы газа и др. специальных автомобилей достаточно указать принадлежность автомобиля к определенной службе.
3. Меры предупреждения нарушений правил и ответственность за их нарушение.
 - 3.1 Для обеспечения порядка на территории жилого комплекса, соблюдения настоящих правил и выявления нарушителей, сотрудник службы охраны проводит периодические обходы территории.
 - 3.2 В случае выявления сотрудником охраны или жителем ЖК нарушителей настоящих правил парковки, производится фиксация нарушения путем составления акта с

КАТЕГОРИЯ НАЦИОНАЛНИ АНИМАЦИИ ИЛИ КУЛТУРНИ



Проектиране на обекта
автор: Тодоркава Т.Т.

приложением фотоматериала и передачи в органы дорожной службы. С учетом разрешенного времени пребывания на наземной парковке.

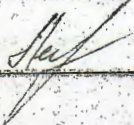
3.3 Ответственность нарушителей настоящих правил

Нарушители правил парковки будут нести административную ответственность согласно ПДД и действующего законодательства РФ.

Настоящие правила вступают в силу с момента утверждения их общим собранием собственников. Переходный период, для применения предусмотренной настоящими правилами ответственности, - 1 (один) месяц с момента утверждения настоящих правил.

Собственник ознакомлен и согласен с выполнением выше перечисленных пунктов настоящих правил. Выполнение правил является обязательным условием проживания на территории жилого комплекса, так как комплекс имеет особенный архитектурный стиль, и особые условия проживания – экологичность и отсутствие автотранспорта на территории комплекса, являются одним из способов сохранения высокой стоимости объектов недвижимости ЖК «Марсель» и сохранения комфортной среды обитания.

Собственник квартиры № 136 по адресу 2-я Обская 154 :



Александр В.А. (представитель)
(ФИО)